

¿KAMAİK CONCESIÓN PA WICH MIWI KIAW YA?

¿CÓMO OBTENER UNA CONCESIÓN SOCIAL?

Radio ha ktrchan ha o televisión aw. Ñajan ñibiwk Trchach kiaw niwn jaspuy payam kwe pa ww Instituto Federal de Telecomunicación

Quienes deseen operar una estación de radio o televisión deben primero obtener una concesión de uso social, comunitaria o indígena del Instituto Federal de Telecomunicaciones.

Bam kabiwkpmat he trchach pa hakiaw, o nimatc kiaw:

A continuación, presentamos los conceptos de las concesiones de **uso social, comunitario e indígena**:

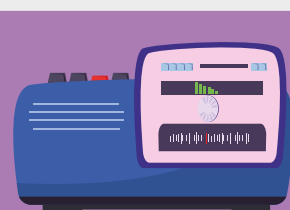
- **Sospuy payum wi:** Pa paitam wich kiam ñiyam jaspuy payam ich yww, pa chkanawcho o miñ maat mtchech kos nakwe kilieb mwitem.
- **Apatum wich kiam:** paa nimtch paitam wich kiam krsoo hay chiwnk mat btar karist uli trchach
- **Jaspuy payum:** Yam ich kwam, chapat jaspuy payam chuu chiwu e kwaw knaw



Para uso social: Son manejadas por una sociedad civil con propósitos culturales, científicos, educativos o servicios a la comunidad, sin fines de lucro

Para uso social comunitaria: Se otorgan a organizaciones de la sociedad civil y se rigen bajo los principios de participación ciudadana, convivencia social, equidad, igualdad de género y pluralidad.

Para uso social indígena: Se otorgan a los pueblos y comunidades indígenas y tienen como fin la promoción, desarrollo y preservación de sus lenguas y su cultura.



Jaspuy payam wi kiaw kwe

hay Ley Federal Telecomunicaciones ñiwa Radiofisuón Jaspuy payum ha wikiawa ñimatch he ridio ch-eb hi kiaw **106-108 MHz ñiwa FM 1605-1705 MHz kwe AM**

Hay espacio para las radios sociales, comunitarias e indígenas

La Ley Federal de Telecomunicaciones y Radiodifusión contempla una reserva especial para radios comunitarias e indígenas, en los siguientes segmentos: 106-108 MHz en FM 1605-1705 MHz en AM

Nukwewliy MtKneytem.

Pajaspuy payam wikiam kos nwke tkifíeytem kiliey ha jpir 20% yam tkifíey comercial ich hay 100% tkifíey k-ab hi kiawa.

Kab im k-ab yw.

Ñam trsion sam tiñar mkjab yu yab hi ysich, programa Anuela de Bsandas de Frecuencia (PABF). Jaspuy payam ha ñan yaksal am ukjab kiam yu



Sin costo

Para los concesionarios comunitarios e indígenas el trámite no tiene costo. Los concesionarios públicos y sociales tienen un descuento, solo pagan 20% del costo. Los comerciales pagan 100% de los trámites.

Tiempos de solicitud

Las solicitudes deben ser presentadas por los interesados en los periodos establecidos en el Programa Anual de Bandas de Frecuencia (PABF). Las radios comunitarias e indígenas pueden presentar la solicitud, aunque no esté publicada.

Yak m-wu mispo rab hi kiawa:

www.ift.org.mx/espectro-radioelectrico/políticas-y-programas
www.ift.org.mx

Para mayor información consulta:

www.ift.org.mx/espectro-radioelectrico/políticas-y-programas
www.ift.org.mx

1. Tiñur mjab hi kiam:

yak mui kiaw yu, Radioeléctrico IFT sal mtñiwr hi kwe hal Programa Anual de Bandas w Frecuencia (PABF) mtar tiñar chajan ni kiaw.

2. PABF chwb.

Miñmat hay PABF al tiñur kiak mu-w

3. Tiñur mk-ab ha pa mucho-

ub tiñar hay bulwim kosnukwe uliy pichtem sal mkabcha, yusu jaspuy payum miwn yas ñam ykrsal ham tiñur mkjab kiam yuu, (PABF) nab hib.

4. Tiñur hay kwe kabimiws ywi kiom tiñar mukwi iba balwim kwitemiws

5. Nkak yspobjanu yo ha trsmay.

Kale PABF hay pay pa pait che-eb hi kiaawa, Nkak yob ha say tiñar yaj hi PABF yuso jaspuy payum ñimat niyum jkaywm yak.

6. Kabwik pa m-ech pait chajan chwbwir, ch-ub e wi nichuir pay tiñar mwi ik m-ech.

7. Paham ñum chubwilwi pay mtrcher Instituto Federal de Telecomunicaciones karwa ñi wu



1. Solicitud de inclusión

Se realiza ante la Unidad de Espectro Radioeléctrico del IFT para incluir tu localidad en el Programa Anual de Bandas de Frecuencia (PABF). Se puede solicitar asesoría para el llenado de los formatos.

2. Revisión en el PABF

Verifica que tu localidad esté incluida en el PABF.

3. Presentación de la solicitud

Completar el formato y especificar que se cumple con los requisitos de capacidad administrativa, jurídica, económica y técnica. Recuerda que si eres comunitario o indígena puedes presentarla en cualquier periodo establecido en el PABF.

4. Requerimiento adicional

Se realiza para aquellos solicitantes que no presentaron la información y documentación de forma completa para integrar su solicitud.

5. Disponibilidad de frecuencias

Conforme al PABF, se verifica la disponibilidad. Para las concesiones de uso social, las frecuencias deben estar publicadas en el PABF, pero para las comunitarias o indígenas se revisa la disponibilidad de una frecuencia en el segmento de reserva.

6. Entrega de concesión

Una vez analizado y validado todo, se procederá a la entrega del título de concesión.

7. Operación

Cumplido el proceso se puede empezar a operar la estación, una vez que cuentes con autorización previa del Instituto Federal de Telecomunicaciones sobre parámetros técnicos.

¿Nukmenkiwch pay pa niechwm?

Pay kwaw kwim naman IFT. Kwe pem krie janu Aeronáutica Civil, anten ch-ouch kos wabraar ha tkhuebtem.

¿Concesión Kabiwch wiy kiaw yu?

Concesión jas puy payam wi ñiwam Radiodifisión ha msumab kiawuow AM o Televisión digital.

¿Concesión Kabiwch teña sekuil mesigm pa tiñe kuspil?

Tee'ñe chaus ee' sejl kmat ñemat kuspil kuspil pmjesig jiyu pat pusuguent sejl kmat ñemat kuspil tiñe chau, kuspil elgai chau, pakuiy, kmsigl liot kumey o keko kuspil.

¿Concesión Kabiwch teña sekuil mesigm pa tiñe kuspil?

Tee'ñe chaus ee' sejl kmat ñemat kuspil kuspil pmjesig jiyu pat pusuguent sejl kmat ñemat kuspil tiñe chau, kuspil elgai chau, pakuiy, kmsigl liot kumey o keko kuspil.

¿pakuit pojoy teña sekuil mesigm pa tiñe kuspil sejl kmat?

Kuñeyem kuñeyep chaguup elpa mat etumat, ipa sigua ñajal lim chau, pasepowuy, kusupowui, tiñaau cuyug kusau, pokal tiña tejey teñe mesig kemsigl liot pa kumey keko, kekot janemag chau tuchat kuspil tbichat chau tu kuip chaguem tukuñeip chauu'p ipa kuche bit empes kuayu chau pesepowui palkuguayu tay.

¿Qué sigue después de la entrega de la concesión?

Para poder empezar a transmitir, se debe verificar ante el IFT que no haya interferencias, y ante Aeronáutica Civil, la instalación de la antena para que ésta no ponga en riesgo a la navegación aérea.

¿Qué tipo de concesión puedo obtener?

Con una concesión de uso social, comunitaria o indígena, se pueden prestar servicios de radiodifusión de A.M., F.M. o televisión digital.

¿Cuál es el objetivo de una concesión para uso social?

Las concesiones para uso social son aquellas que confieren a la derecho de prestar servicios de radiodifusión o radiodifusión con propósitos culturales, científicos, educativos o a la comunidad sin fines de lucro.

¿Cuál es el objetivo de una concesión para uso social comunitaria?

El objetivo de una concesión comunitaria es generar un vínculo directo o coordinación con la comunidad bajo los principios de participación ciudadana directa, convivencia social, equidad, igualdad de género y pluralidad.

¿Cuál es el objetivo de una concesión para uso social indígena?

La finalidad de la concesión deberá ser la promoción, desarrollo y preservación de sus lenguas, su cultura, sus conocimientos, para promover sus tradiciones, normas internas y bajo los principios que respeten la igualdad de género, permitiendo la Integración de mujeres indígenas en la participación de los objetivos para los que se solicita la concesión y demás elementos que constituyen las culturas e identidades indígenas.

<http://concesionesradio.ift.org.mx>

