

# JMURU NE JÑABIZHI YO RA SOO RE DYERE IN JÑAA A JENSE



## NGEKUA XI RE PARA JYODU-KJA NE TREZI

Jña nu xitsi jango ra dyakuji zetsi ngekua ra so'ore pezi d'a jñabizhi

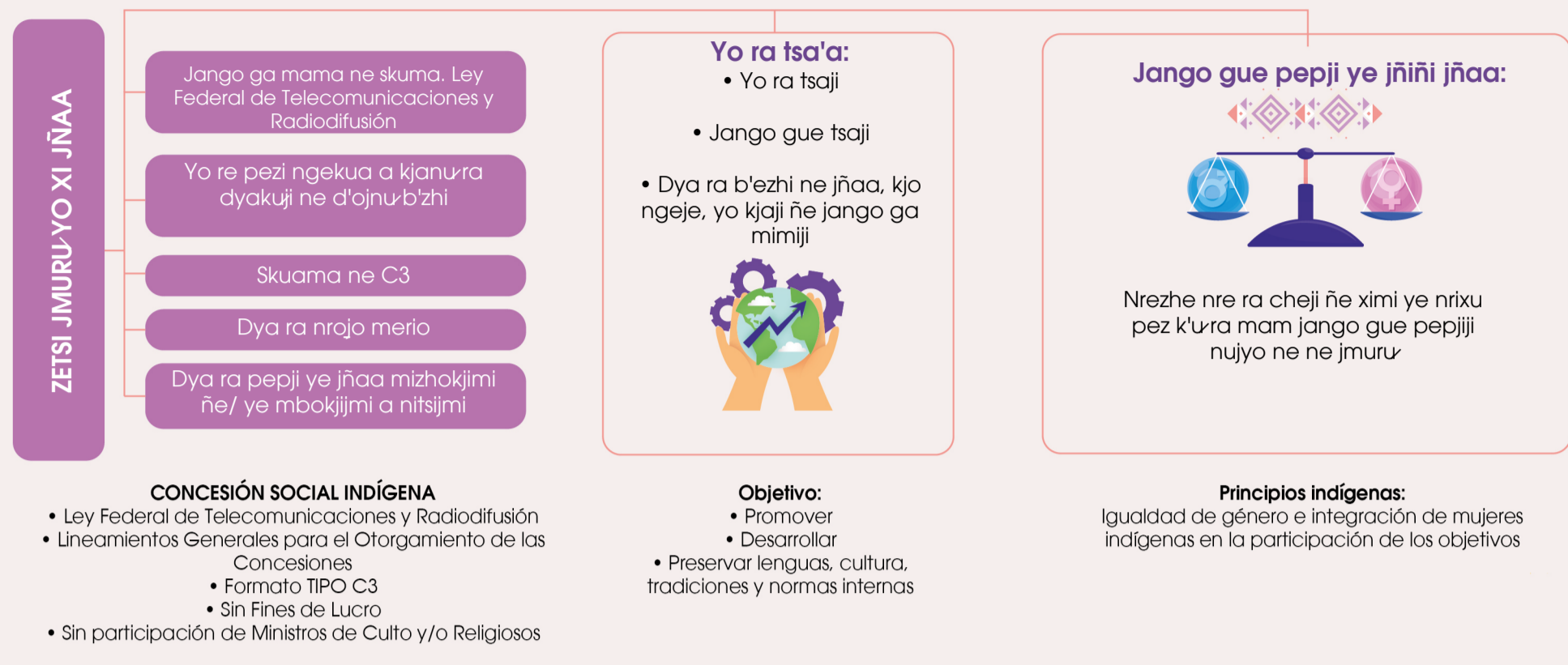
[concesionesradio.ift.org.mx](http://concesionesradio.ift.org.mx)

### CONCESIÓN DE RADIODIFUSIÓN PARA USO SOCIAL INDÍGENA

PARA MAYOR INFORMACIÓN VISÍTANOS EN INTERNET

Micrositio de Otorgamiento de Concesiones de Radiodifusión

[concesionesradio.ift.org.mx](http://concesionesradio.ift.org.mx)



## SKUAMA YO RE PEZI

### 1. Skuama nu mama kjo ngetsk'e:

Skuama nu ra dyaku ne INPI (nu mi chju'u CDI), Arkate, nu mama k'ura ngeje d'a jñiñi jango xi jñaji, jango mimiji ñe,

D'a skuama k'ura ra jñusu:

- In chju'u ne jñiñi ñe in chju'u ne jñaa
- Jingua gi ne d'a jñaa k'ura mbedye a jense
- Dyusu-jango gue mamaji k'ur gi tsaji nujna jmuru
- In chju'u ne b'ezo nu ra dyoru-nujya ñe ye b'epji yo re tsaji ngekua ra dyakuji nujna.

2. Jñiñi: mama jango b'ub'u-ne jñiñi nu xi jñaa kja ne ñiñi b'onro.

3. Korreo ñe jango ra markuji.

4. Dyusu-jango gue tsaji nujna: jango nzi re ts'otru-ye tr'ezhi nujyo dya ra kjoju 6 zana ma gi chomunujya o ne skuama nu mama k'ur in tsaji.

5. Jingua gi neji nujna: jango gue mb'ozí nujya kja in jñiñi yo mama kjo ngetsk'eji, yo xoru skuma, xoru ngunxoru ñe in jñiñi jango gue tsaji nujye b'epji ngekua ra mbedye in jñaa kja jense ximi ye jñaa, ñe yo ra mb'ezhi.

6. Nujye ra unu: AM, FM ÑE TDT.

7. B'ezo yo ra dyere:

8. Yo gi pezi ngekua re pepji: nujnu ne nujna pez k'ura mama yo na kjuana k'ur-angeze, nujyo nre, ñe yo ne nujya ñe ne b'ezo yo ra mb'osu ma d'a tr'ezhi dyakxi ja joo ngekua ra joku; nujnu ra mama k'ur ja para ngekua ra tsaa nujna ñe ra mama jango gue pepji, ñe para nrenzhe nujya ximi a kjanu-jango gue tsapuji ko yo pepji, jango ra jyebeji ye tr'ezhi ngekua ra mbedye in jñaa a jense;

9. Tr'opju ye pezi: pez k'ur mb'ezhi tr'opju ngekua ra nromu ye tr'ezhi ñe/ximi xi ra tsaji ne jñaa nu oruji, (skuama nu mama jango nzi tr'opju'u, yo mb'osu ñe skuama nu mama k'ur-angezeji a unuji tr'opju-ñe skuama nu mama jango gue mb'osujji).

10. Jango gue ñana: nujya ra mama jango ga ñusu-kja ne skuama nu ngeje 1 ximi ñe ra mamaji k'ur-angezeji ngeje d'a jñiñi jango xi jñaji jango ga mama ne jyaxu 2 kja ne tr'axiskuama.

11. Jango gue pepji: ra mama jango gue dyeteji ye tee ma ra mama k'ur dya ja joo ñe ye pa'a yo ra sopju.

12. Nujye tr'opju yo ra unuji jango ga mama ne yaxu 89 ne ñana Federal de Telecomunicaciones ñe jñabizhi.

### Jango nzi re ts'otru-nujna

Ma ra mbedye in jñaa a jense-k'o in jñaa: **DYAKO RE TS'OTRU**-nujyo re dyoru ñe ne skuama nu ra dyakuji.

## REQUISITOS

### 1. Identidad:

Constancia expedida por INPI (antes CDI), Gobierno Estatal o Municipal, que lo acredite como comunidad integrante de un Pueblo Indígena en zona geográfica determinada o bien, Un escrito en el que señale:

- Nombre del Pueblo y Comunidad Indígena
- La intención de obtener la concesión,
- Descripción de sus mecanismos de decisión colectiva
- Nombre de la persona física designada para solicitar y gestionar la concesión.

2. Domicilio: ubicación de la comunidad indígena en el territorio nacional.

3. Correo electrónico y teléfono.

4. Descripción del Proyecto: cotización de equipos principales con máximo 6 meses de antigüedad o el documento de su legal posesión.

5. Justificación del Uso Social: cómo se beneficiará a la audiencia en temas culturales, científicos, educativos y a la comunidad y a la forma en que desarrollará los objetivos de la concesión y principios indígenas. en sus contenidos.

6. El servicio a prestar: AM, FM o TDT.

### 7. Población principal a servir.

8. Capacidad técnica: El interesado deberá manifestar bajo protesta de decir verdad que él, sus socios, asociados o personas que le proporcionarán asistencia técnica, cuentan con experiencia o capacitación técnica para la implementación y desarrollo del proyecto, conocen y observarán las disposiciones técnicas y administrativas aplicables en el desarrollo de la infraestructura, instalación de las estaciones o sistemas que destine para la operación de los servicios.

9. Capacidad económica: solvencia para la compra de los equipos principales y/o para la continuidad del proyecto, (estados de cuenta, créditos y cartas de inversión emitidos por institución financiera o cartas de apoyo económico).

10. Capacidad jurídica: el mismo se acreditará con lo previsto en el punto 1 o bien autoadcribirse como comunidad indígena de acuerdo al artículo 2 de la Constitución.

11. Capacidad administrativa: proceso de atención a quejas, vías de contacto y plazos de respuesta.

12. La fuente de sus recursos financieros conforme al artículo 89 de la Ley Federal de Telecomunicaciones y Radiodifusión.

Costo del trámite

Concesiones para uso social indígena: es GRATUITO el trámite y obtención del título.

## JÑIÑI YO XI JÑAA NUJYO O ZOPKUJI YE JMURU JÑAA

Ne IFT o jyezi 10% jango ra mbedye in jñaa ne FM kja ye jmuru yo xi jñaa.

In chju'u Programa Anual de Bandas de Frecuencia (PABF) xi juju; ma k'ur nre yeje kje'so'ore peji ñe in skuama ngekua ra so'ore pezi jango ra mbedye in jñaa kja in jñiñi.

Zana daja: Abril - Mayo

Zana yeje: Septiembre - Octubre

Ngekua xi re para jyodu-kja'a:

<http://www.ift.org.mx/espectro-radioelectrico/politicas-y-programas>

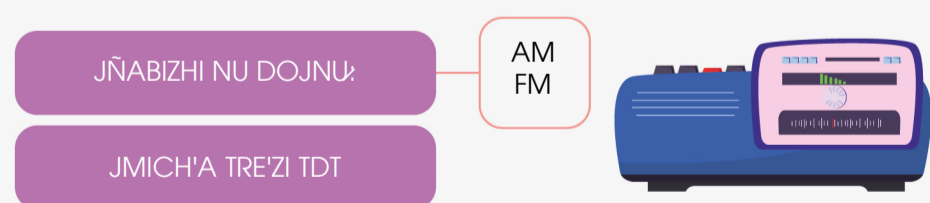
### RESERVA PARA USO SOCIAL INDÍGENA

El IFT reservará el 10% de la banda de FM para el uso comunitario e indígena. Programa Anual de Bandas de Frecuencias (PABF) vigente, establece cada año 2 periodos para la recepción de solicitudes de concesión para uso social incluyendo comunitarias e indígena.

Primer periodo: Abril - Mayo  
Segundo periodo: Septiembre - Octubre

Para mayor información consulta:  
<http://www.ift.org.mx/espectro-radioelectrico/politicas-y-programas>

## NUJYO PEZI NGEKUA RA MBOXKU



So'ma ne jñiñi dya mbedye kja ne PABF ñe kja ne AM o ximi ne FM, so'ora ngana in skuma nu oru ñe ne IFT, ra xoru ñe ra mama kjo ja so'ora tsaji nujna.

Ne pjosu ne TDT dya pezi jango ra mbedye kja ne jense; nujya ngechjo ra dyoru ye jñiñi jango so'ore pje ximi a kjanu so'ore ra dyoruji ngekua ximi ra unuji:

### SERVICIOS QUE PUEDE PRESTAR

- RADIODIFUSIÓN SONORA: AM-FM
- TELEVISIÓN TDT

Aun si la localidad no fue publicada en el PABF en AM o FM, podrá presentar su solicitud de concesión y el IFT realizará un análisis técnico de disponibilidad espectral.

El servicio de TDT no cuenta con una reserva en la banda, debiendo solicitar solamente las localidades publicadas para el uso social o presentar una Solicitud de Inclusión:

## NUJYO RE TSA'A

1. Re ma ma kja'a in ngumu ne IFT: Kja ne jñiji Av. Insurgentes Sur 1143, Col. Nochebuena, Demarcación Territorial Benito Juárez, C.P. 03720, a B'onro. Nonexi ñe ma xuexi ma zunu 09:00 ñe 18:30 ne mbernaxi 09:00 ñe 15:00 ma zunu;

2. Re xipji ne b'ezo nu unu-ye pjosu ngekua in jñaa ra mbedye kja ne jense;

3. Opju ne skuama IFT ne C3. Nujyo in jmuru yo xi jñaa.

4. Chjana-ye skuama ñe yo mama jango ga jñusu-kja ne yaxu 3 jango ga mama ye skuma nujyo unuji ye jñaa yo ra mbedye a jense;

5. Tsana in skuama jango ga mama YE PAA yo mama ne PABF.

### GENERALIDADES DEL TRÁMITE

- Presentarse en la OFICIALÍA DE PARTES del IFT: Av. Insurgentes Sur 1143, Col. Nochebuena, Demarcación Territorial Benito Juárez, C.P. 03720, Ciudad de México. Lunes a jueves de 09:00 a 18:30 horas y viernes de 09:00 a 15:00 horas.
- Dirigido al TITULAR de la Unidad de Concesiones y Servicios.
- Utilizar el FORMATO IFT Tipo C3. Uso Social Indígena.
- Adjuntar los documentos e información prevista en el artículo 3 de los Lineamientos Generales para el Otorgamiento de Concesiones.
- Presentarse en los PLAZOS PREVISTOS en el PABF.

Lic. Monserrat Urusquieta Cruz  
Directora General de Concesiones de Radiodifusión  
Jango re mapju: 555015 4315  
[monserrat.urusquieta@ift.org.mx](mailto:monserrat.urusquieta@ift.org.mx)

Lic. Sergio Rodrigo Fernández Obregón  
Director de Concesiones Sociales, Comunitarias e Indígenas 1  
Jango re mapju: 555015 2783  
[sergio.fernandez@ift.org.mx](mailto:sergio.fernandez@ift.org.mx)

Lic. Alberto Minor Villar  
Director de Concesiones para Uso Social, Comunitario e Indígena 2  
Jango re mapju: 555015 4236  
[alberto.minor@ift.org.mx](mailto:alberto.minor@ift.org.mx)

Lic. Monserrat Urusquieta Cruz  
Directora General de Concesiones de Radiodifusión  
Tel. 555015 4315  
[monserrat.urusquieta@ift.org.mx](mailto:monserrat.urusquieta@ift.org.mx)

Lic. Sergio Rodrigo Fernández Obregón  
Director de Concesiones Sociales, Comunitarias e Indígenas 1  
Tel. 555015 2783  
[sergio.fernandez@ift.org.mx](mailto:sergio.fernandez@ift.org.mx)

Lic. Alberto Minor Villar  
Director de Concesiones para Uso Social, Comunitario e Indígena 2  
Tel. 555015 4236  
[alberto.minor@ift.org.mx](mailto:alberto.minor@ift.org.mx)

Chju'u ye tee yo ra mboxku:

Datos de contacto.