



¿PIÑIM MIÑEY TEÑA SEKUIL KUSPIL?

¿CÓMO OBTENER UNA CONCESIÓN SOCIAL?

Pati yegui se' jepi tayu' kuye o tubusau tayu' teña sekuil mesig jaijuguam miñey kuspil, sejil kmat ñemat kuspil pa patusau ajuaa' pa tee' ñam pjkaí.

Quienes deseen operar una estación de radio o televisión deben primero obtener una concesión de uso social, comunitaria o indígena del Instituto Federal de Telecomunicaciones.

Kuñet chau, pañap teet chau tucuspil puwuet chau sewen, sejil kmat sejil kmat ñemat kuspil:

A continuación, presentamos los conceptos de las concesiones de **uso social, comunitario e indígena:**

- **Kuspil jiyegui semio:** Kuspil iyegui chau el kiyu mat kuit inñe pasepoy, tjpa tuku sawui, Uwua tjpa jaayu' o tiñau pa sejil kmat ñemat, juwue ñey mat.

- **Kuspil iyegui sejil kmat ñemat chau:** My megay kuspil tamagayo pojoy ipa Jamay el kiyu' mat kuspil megay ijiyu kuspil tiñe chau, pakutiy, kmsigl yim y kuspil.

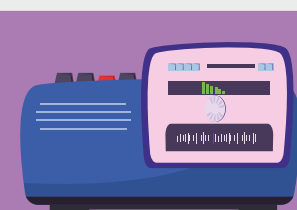
- **Kuspil iyegui sejil:** Se jil kmat kuspil tukuwue mi kuspil megay makuspil megay akua, pamio temio skis gap tichat tayum.



Para uso social: Son manejadas por una sociedad civil con propósitos culturales, científicos, educativos o servicios a la comunidad, sin fines de lucro

Para uso social comunitaria: Se otorgan a organizaciones de la sociedad civil y se rigen bajo los principios de participación ciudadana, convivencia social, equidad, igualdad de género y pluralidad.

Para uso social indígena: Se otorgan a los pueblos y comunidades indígenas y tienen como fin la promoción, desarrollo y preservación de sus lenguas y su cultura.



Etay yo pa kuspil kuet pan kuchib, sejil kmat ñemat kuspil

Pa tuku guilp ajua' teeñam pjkaip pa epitayu ee' empskuayo ee' piyau japa jepi tay sejil kmat ñemat kuspil segil kmat, jepig my kqui: **106-108 MHz en FM 1605-1705 MHz en AM**

Hay espacio para las radios sociales, comunitarias e indígenas

La Ley Federal de Telecomunicaciones y Radiodifusión contempla una reserva especial para radios comunitarias e indígenas, en los siguientes segmentos: 106-108 MHz en FM 1605-1705 MHz en AM

Kuimat jasma

Pa sewem mugue sejil kmat ñemat kuspil tajapa memagayo joy el pa mat. Kuñey chaguup temio kuspilpam kuchib el piyagui, pa mi miet el pajiyi 20% el pa jam. Pa tu kusau 100% temio megayo jiyu.

Pam yim jakuau

Temio mujukuagum kuep chagut piyom semin teñet patiñey tujugue pa tekis kuel tekue (PABF). Pa jpitay sejil kmat ñemat kuspil tejepa mipiyau chau, ekut paa' matum'.



Sin costo

Para los concesionarios comunitarios e indígenas el trámite no tiene costo. Los concesionarios públicos y sociales tienen un descuento, solo pagan 20% del costo. Los comerciales pagan 100% de los trámites.

Tiempos de solicitud

Las solicitudes deben ser presentadas por los interesados en los periodos establecidos en el Programa Anual de Bandas de Frecuencia (PABF). Las radios comunitarias e indígenas pueden presentar la solicitud, aunque no esté publicada.

Mesepow miyoguín kmat ka:

www.ift.org.mx/espectro-radioelectrico/políticas-y-programas

www.ift.org.mx

Para mayor información consulta:

www.ift.org.mx/espectro-radioelectrico/políticas-y-programas

www.ift.org.mx

1. Pajakuau janaj

Tichat sau mesig espectro pa jiña muguajo pa IFT pakpepa pal mil guayum semin teñet patiñey tujugue pa tekis kuel tekue (PABF).

2. Patu sau pa PABF

Pemegay koy pa my PABF.

3. Mujukuau piyo

Tejepam kuspil kubujay temio josawui eñemat kuspil megay temiom mepesawui megay yo, pacutiy, temio elmatem el pa matem el sepogum. Map piyosejil kmat ñemat kuspil segil kmat tajapa iñay chugueg mipija semio' pa myPABAF.

4. Tajapa kujeby mupuguie taja

Temio jukuau pom pamy mio kuspil pugue mat paa'm sajay joy.

1. Solicitud de inclusión

Se realiza ante la Unidad de Espectro Radioeléctrico del IFT para incluir tu localidad en el Programa Anual de Bandas de Frecuencia (PABF). Se puede solicitar asesoría para el llenado de los formatos.

2. Revisión en el PABF

Verifica que tu localidad esté incluida en el PABF.

3. Presentación de la solicitud

Completar el formato y especificar que se cumple con los requisitos de capacidad administrativa, jurídica, económica y técnica. Recuerda que si eres comunitario o indígena puedes presentarla en cualquier periodo establecido en el PABF.

4. Requerimiento adicional

Se realiza para aquellos solicitantes que no presentaron la información y documentación de forma completa para integrar su solicitud.

5. Disponibilidad de frecuencias

Conforme al PABF, se verifica la disponibilidad. Para las concesiones de uso social, las frecuencias deben estar publicadas en el PABF, pero para las comunitarias o indígenas se revisa la disponibilidad de una frecuencia en el segmento de reserva.

6. Entrega de concesión

Una vez analizado y validado todo, se procederá a la entrega del título de concesión.

7. Operación

Cumplido todo el proceso se puede empezar a operar la estación, una vez que cuentes con autorización previa del Instituto Federal de Telecomunicaciones sobre parámetros técnicos.

5. Tekue megaiyo

Etposepou pa PABF, mitechat muñeyu. Pa temiom kuñey jeyug kuspil, pa tekue temio mesau PABF, pa ñe sejil kmat kuspil sejil kmat sawui itaja chau pamat tu kuspil piyau aa'pa.

6. Tu kuñeyg tayet

Mesig miot sagui chau kuspil megay, piyau pija jau pamjoy pujugue ja kuñey chagum

7. Temiom tibichat tayum

Temiot kuspil temegayem cuñet tukuchat temiom ekue, mesigm joy teña kuspil patu sau' ajuaa' pa te ñem pajkai amatel kemsigl lyuu'tpechat.

¿Pa kuit piyuu' tukuñey puwue?

Tiñat tukubuet jekue, temiyey megay pal IFT alkuit kui mat, Aeronáutica el kiyu mat, ipa pijag pajuloy joy matm amkua uwua kuijiu.

¿Teña sekuil piyim mio ñugue?

Teña sekuil tiña kuspil, sejil kmat ñemat kuspil o segil kmat, juwue iyo tiñau pa jpitayu ee' A.M, F.M o tubusau tayu pat sal.

¿Pakuit pojoy teña sekuil mesigm pa tiñe kuspil?

Teñs sekuil kuspil iñe chau pa cahau pa chipeip puwue suwuen tiña upa teñam pjkaí o jpitayu ee' teñe se juwua temio sepowui, tjpa tukusawui, pa tusawui sejil kmat ñemat kuspil pajakuau mat.

¿Pakuit pojoy teña sekuil mesigm pa tiñe kuspil?

Tee'ñe chaus ee' sejil kmat ñemat kuspil kuspil pmjesig jiyu pat pusuguenent sejil kmat ñemat kuspil tiñe chau, kuspil elgai chau, pakuiy, kmsigl liot kumey o keko kuspil.

¿Pakuit pojoy teña sekuil mesigm pa tiñe kuspil sejil kmat?

Kuñeyem kuñeyg chaguup elpa mat etumat, ipa sigua ñajal lim chau, pasepowuy, kusupowui, tiñaau cuyug kusau, pokal tiña tejey teñe mesig kemsigl liot pa kumey keko, kekot janemag chau tuchat kuspil tbichat chau tu kuip chaguem tukuñeip chuu'p ipa kuche bit empes kuayu chau pesepowui palkuguayu tay.

¿Qué sigue después de la entrega de la concesión?

Para poder empezar a transmitir, se debe verificar ante el IFT que no haya interferencias, y ante Aeronáutica Civil, la instalación de la antena para que ésta no ponga en riesgo a la navegación aérea.

¿Qué tipo de concesión puedo obtener?

Con una concesión de uso social, comunitaria o indígena, se pueden prestar servicios de radiodifusión de A.M., F.M. o televisión digital.

¿Cuál es el objetivo de una concesión para uso social?

La finalidad de una concesión para uso social, aquéllas que confieren a la derecho de prestar servicios de telecomunicaciones o radiodifusión con propósitos culturales, científicos, educativos o a la comunidad sin fines de lucro.

¿Cuál es el objetivo de una concesión para uso social comunitaria?

El objetivo de una concesión comunitaria es generar un vínculo directo o coordinación con la comunidad bajo los principios de participación ciudadana directa, convivencia social, equidad, igualdad de género y pluralidad.

¿Cuál es el objetivo de una concesión para uso social indígena?

La finalidad de la concesión deberá ser la promoción, desarrollo y preservación de sus lenguas, su cultura, sus conocimientos, para promover sus tradiciones, normas internas y bajo los principios que respeten la igualdad de género, permitiendo la Integración de mujeres indígenas en la participación de los objetivos para los que se solicita la concesión y demás elementos que constituyen las culturas e identidades indígenas.

<http://concesionesradio.ift.org.mx>

