

## AMÓ KAWÉ TUYÉEME TIAMÉ.

RADIO I'WA SONORA AJAKAMEE:

AM  
FM

O TELEVISIÓN AMÓ IJINÁEKA



## ISÍ KOMUNIDAD KI 'TIAA PU'KACHÍ,

waikao kawé pachamapu iyosí pake ahpó resitando puachio wa'a.

### O'CHINITIA AHPÓ TÚUMIA CORRÉSE

1. O siminia nahkipo oficinacichi  
<http://www.ift.org.mx/pabf>

### O'CHINITIA AHPÓ TÚUMIA CORRÉSE

e uhjúratia lunéchio ahtá suevechi watani horachí ahta puhsani merió horachi vienechio watani horachi ahtá paika horachisi.

Av. Insurgentes Sur 1143, Col. Nochebuena, Demarcación Territorial Benito Juárez, C.P. 03720, Ciudad de México.

Lunes a jueves de 09:00 a 18:30 horas y viernes de 09:00 a 15:00 horas.

2.- Raísa tamó ki'yame hahtiachi y tomó itapiti programa ki'yame tamo itayá.

3.- I'tania nahkipu iyosi IFT, netería C. piripi tewaniame yoma usarowaniamé.

4.- Na'puasa i'tonia nahkipu yomá iyosi tamó inowáeka chiyachitia articulo paiká tamó kiapuaichio resisa o reísa.

5.- Siminiá nahkipu waiká ahpó tuyétiachi PABF

### Datos de contacto.

Lic. Monserrat Urusquieta Cruz  
Directora General de Concesiones de Radiodifusión  
Tel. 555015 4315  
[monserrat.urusquieta@ift.org.mx](mailto:monserrat.urusquieta@ift.org.mx)

Lic. Sergio Rodrigo Fernández Obregón  
Director de Concesiones Sociales, Comunitarias e Indígenas 1  
Tel. 555015 2783  
[sergio.fernandez@ift.org.mx](mailto:sergio.fernandez@ift.org.mx)

Lic. Alberto Minor Villar  
Director de Concesiones para Uso Social, Comunitario e Indígena 2  
Tel. 555015 4236  
[alberto.minor@ift.org.mx](mailto:alberto.minor@ift.org.mx)



INSTITUTO FEDERAL DE  
TELECOMUNICACIONES

## CONCESIÓN DE RADIODIFUSIÓN PARA USO SOCIAL



PARA MAYOR INFORMACIÓN  
VISÍTANOS EN INTERNET

Micrositio de Otorgamiento de  
Concesiones de Radiodifusión  
[concesionesradio.ift.org.mx](http://concesionesradio.ift.org.mx)

Resiseniachi radiochiami pachamiichi ahpó nane´eria epeche kawé nanéenariaa tamó ne´nepua internetchi resiseniachi chiyaachi.

Ley inowáeka telefonochiami y radiochiami naewaniame unatíame.

Tamó tuyame achinitia tamó kiapúame resisa.

Iyosi netetíame c. pilipi tewáemem

Ki apomina intaka a politicochitia.

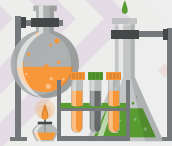
Ki mo´aka riosí nawesari naewámeo.



•Tamo moanaria



• Ehkuelach masiténíame



•Epeché machiyame nawesa



• Tamo inowaeka cultura o pahkó



PROCEDIMIENTO

Wa´asi i´totio iyosi ajaé itaniame

IFT ne´némapu ahpó u´yepati iyosi

Wa´asi pakisooapa pu´ka iyosi

IFT, a o´inemapu cateweka.

Isi toiyo ehpéche piechi iyosi IFT, a amó kiamapu pié meeche pake i´tomiichi iyosi toiýame.

## KADA PAMUPARICHIMOANÍAMEA FRECUENCIACHI

programa comunidad itayá, inowaenariaa señal radiochiami: ahpo usarowanaria ahpo resisetia, kawé directo yaaniapu. Solicitud yoaniamea.

Pahcháo abriri y mayó mechachipu neipao setiembre y octubre mechachí.

Amó kiamé tiame i´ka servicio rabió Sonorami ajakamepu A.N. y F.M. frecuencia inowáeme o televisión ta´pechiami ajakame.

<http://www.ift.org.mx/espectro-radioelectrico/politicas-y-programa>