

INOWAENIAME ITAPIH GUARIJIOKA TE´TIAME USAOWAMIA.

Puú Instituto Federal de Telecomunicaciones inowaemerapua ehpeó o samarikí por ciento ahpo banda Firchi comunidadachi mochikame ante usaowamia.

Programa ahpo inowaeka ahpo inoa Bandachi o ahpo itanenia tamoka te´tiame enté. Kada o´oka pamúparichi tamo guarijioka

**Pahcháó: Abriri - y mayo mechachí
Neipá srñámechío: septiembre - y octubre mechachí.**

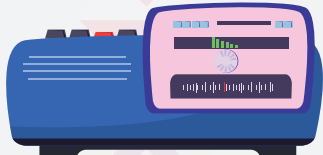
Epeche kaawé naneenaria kepúpua:
<http://www.ift.org.mx/espectro-radioelectrico/politicas-y-programas>

AMÓ KAWÉ TUYÉEME TIAMÉ.

RADIO I´WA SONORA AJAKAMEE:

AM
FM

O TELEVISIÓN AMÓ IJINÁEKA



Kimachenoó comunidadachiami intúame itapiti pu´ka programa amó ne´niachi amchi o fmchi. Kawé netemamu iyosi itaka resisa, wafkalo IFT a ne´netmá puapú ahpo inowá tenikó pake kawé itamlichio ihta amó ne´nenaria parato amó ajachi naewachi.

Wa´a nanewa tema totapu ki inowaesaa comunidadachiami ocupandoniame, tamó ki´yamea sservice inatukemetepu komunidadachiami ohjóeme achinifia ahpo kijaera servicio ahpo ajachi nawésachi.

WE´EKA A´CHI TIAMÉ KATEWENIACHI IYOSI.

- 1.- Siminiá nahkipu oficinachiami uhjúratia IFT,e:
Av. Insurgentes Sur 1143, co. Nochebuena, Demarcación Territorial Benito Juárez C.P. 03720, Ciudad de México.
Lenechi ahta suevehisi wataní harachi ahta pu´sani merió haráchisi.
Vienechio watani horachi ahtá paiká huráchisi.
- 2.- Resisa tamó ki´yame kahtiachi pake tamó kiapuaichio ytamó itayá servicio,
- 3.- Wa´aopu usawaniapu IFT netería í´yosi cpaika tewaniame itanariaa tamoka te´tiame usarowa.
- 4.- Na´puania nahkipu yoma ehpeche iyosí tamó tuyeme tiamé kawé, articulo paiká.
- 5.- Siminiá nahkipu waikao waiká tawechi tamo uhjúratia programa anual de banda de frecuencia tuyachitia.



Tamo tewá ta´ame jaé tamó yoária contacto.

Lic. Monserrat Urusquieta Cruz
Directora General de Concesiones de Radiodifusión
Tel. 555015 4315
monserrat.urusquieta@ift.org.mx

Lic. Sergio Rodrigo Fernández Obregón
Director de Concesiones Sociales, Comunitarias e Indígenas 1
Tel. 555015 2783
sergio.fernandez@ift.org.mx

Lic. Alberto Minor Villar
Director de Concesiones para Uso Social, Comunitario e Indígena 2
Tel. 555015 4236
alberto.minor@ift.org.mx



INSTITUTO FEDERAL DE
TELECOMUNICACIONES

CONCESIÓN DE RADIODIFUSIÓN PARA USO SOCIAL INDÍGENA



PARA MAYOR INFORMACIÓN
VISÍTANOS EN INTERNET

Micrositio de Otorgamiento de
Concesiones de Radiodifusión
concesionesradio.ift.org.mx

**REISA KIANIAME WARIJO
TE´TIAME ICHIO**

Ley netetiame telefonochiamii y radiochiami ahpo u´matotenaria a´chi tiamé.

Wewka a´chitiame achini´fia tamó kiametiame reisa.

Iyotetiame iyosi c. paiká tewaniame

Ki apomina intaka

Ki mo´moataka riosi nurerara naewameo

Tamó pensaowa

- Ma´chitaniame
- Muwépuniamé
- Unateniamé tamó naewa nawesari tamó inoa Cultura, tamó pahkowa achini´fia tanó katewa nawesari tamo ohjoe kachiami.



Puhkeri siñamea mahkurawemina uhjúpu



Tanto tijoé y joweru mahkurawe inowaepu dercho ahpo naewamia itapiti yoapúoo.

IYOSI ITANIAME

1.- ihtana ente ineniamé

- Iyosi INPI neteria kiapiamio CDI ineriaipu
- Ya´yauchi estado chiami mochikame o municipiochi. Puú ineripi indígena pueblochiami ahjoeme intaka tetewame ahkai ahpo mochikachiami.
- Iyotetiame iná chiami tamó tuyáme.
- Achini tewaniachi tamó ohjoeme y ihtana entea taamó.
- Pensáowatiame tamó kiamia reisa.
- Tamó tuuka achini teeka naputika katewiamé nawesari itapiti yoanari,
- Tuuka tewaraoi atana ineméra itaneri reisa.

2.- Okana itipina puú komunidadá i´wa tamó weewachi.

3.- Correo inaaeniamé y teléjono tamó ajachi nayewepuame

4.- ma´chiamé tuniamé achini tiame inemera proyecto.

Tariniame yomá tamó usawamia wa´a, puhsani meechá i´toi pahchá, yosí tamé inowaeka wa´a tamó yoamiachi proyecto.

5.- achini tekachiapa yoapuamejú
Achiní teeka venefciandomera cultura naewaniachi científico, ihkuelachi masiteniamé comunidad achini teeka napé.

6.- servicio tamó kiapúa AM, E o FM o televisionie.

7.- Achini´ tiamé pueblo pahcha kuípuame.

8.- te´teniko machiiyá
Tekipsnsmeria ma´chiamé cheema puapú ihtana oohpo machiyé yoraka y ahpo ku´meri ahpo ku´imeri teknikochi´fia o compañero chi´fia tiene ke machiyame inemá puapú yoniamé proyecto wa´a simiteniamé pake ajachitia itepimiichio machika tetewame achini´fia ahpo yoramia tenikochi´fia yomá wa´a yoapuame tehki.

9.- Ahsepametiá inowée tamí

Tamo tarimia pahcha tamó acupandomia equipo o pake napé sintepuaichío pu´ka proyecto tamo yorá. Cuenta inowaeniamé, crédito iyosi netetiame tamó tuyame ihkena tomí mo´are institución wa´o siñame proyecto ichío.

10.- Inowaekae teemé tanó ku´yame rinsesiao
Paheha oimerichitia ahpo pachama puapú o ahpo toamapu como comunidad makurawe chi´fia artículo oká chiyachitia tamó inoaeka Contitución.

11.- Ne´nemería i´ka tehki wa´a siñame o nehjiameri
keja enapame o naewaniame peniamé inema puapu yahchaka tiempo.

12.- Wa´achitia machiyame unateka toomí según artículo 89 Ley inowaka pu´ka telefonochiamé naewarame inatiane.

Kateweniamé iyosi naterewaraa.

Permiso kianiaméa tamoka te´tiame enté ki nateteniamepu ino waenaria pu´ka título

**ACHINI´YORAKA
NETENIAMÉ**

Kiatiaapa iyosí ajaé itaniame

IFT ne´nema puapú achini chi chiyame

Moatiopa pu´ka itaniame itapiti

IFT, A amó ku´isimapu

Toiyoo ehpéche pirepi ahka iyosi IFT, a kawé amó puyemapu pié mechaoi pake ahpo kiapuaichi.